



全力投入 无间协助
more than involed

目 录

品牌介绍

应用领域

产品总览

资质认证

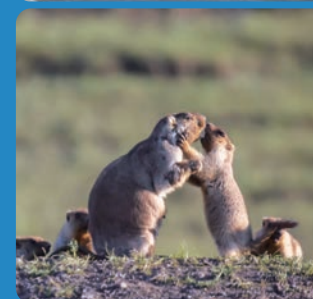
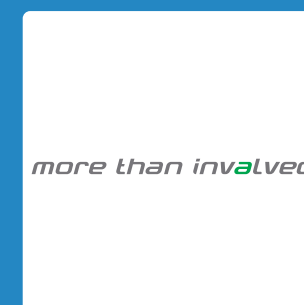
品牌介绍

Warco是北美减振技术及流体控制技术的掌握者，致力于将精湛的材料知识和经验应用于工程流体系统和流程工业系统，创造和供应高效的产品，满足客户利益以及市场快速变化的需求，业务覆盖水工业、流程工业、减振降噪、气流管理等行业。持续的研发让Warco成为业界领先技术拥有者，通过合作伙伴销售扩展到全球市场，并成为多元化的企业。

如今，Warco已踏上了新的征程—将Warco精湛的材料科技应用于流体产品智能研发和智能低碳技术。Warco以按需控制，电子化，流体控制和热传导等核心竞争力为基础，将高品质的硬件，智能化的控制和相关服务纳入完全集成的系统低碳解决方案中，这些解决方案通过设计，建造及运维来给客户带来更大的灵活性，更友好的运维以及全生命周期中更卓越的性能。

变得更专业，与行业共同成长，创造最佳的客户体验，是Warco产品持续领先的源动力。在中国市场，Warco建立了华东事业部（上海），华北事业部（北京），华南事业部（深圳），西南事业部（成都）四个服务机构，为客户提供更加便捷的服务。

Warco的愿景是让高效能产品及服务为客户带来持续效率利益，为益于环境践行社会责任。



WARCO®

桑德斯建立了为流程工业服务的Warco公司，服务于流程工业。

1960

1963

Warco和日本流体公司NBC建立技术战略合作，授权其为11个种类的产品生产并服务于北美客户

Warco研发出自动控制阀膜片，将水力控制阀门的膜片工作寿命提高数倍

1970

2001

Warco被Flowmatic收购,并入Flowmatic销售渠道分销到世界各地，同时产品系列增加了控制阀

Warco通过关联公司UnimechFlow在中国天津武清建立生产基地，生产工业用调节阀及关断阀，高压和高温产品，开始出口产品到欧洲及北美市场，同时企业获得DNV认证

2002

2010

Warco产品进入中国IDC市场，为中国蓬勃发展的数字经济添砖加瓦

Warco与南通欣昌减震器建立战略伙伴关系，出品高品质的隔振减震产品。同年，Warco产品获得FM&UL认证

2017

2021

Warco资产被位于美国加州的Whcon Inc公司收购，同时授权了在中国的伙伴公司，为当地的持续发展建立磐石基础



百度定兴数据中心项目



南通阿里巴巴数据中心



蓝汛数据中心

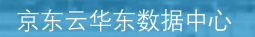


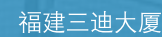
常熟万国数据中心

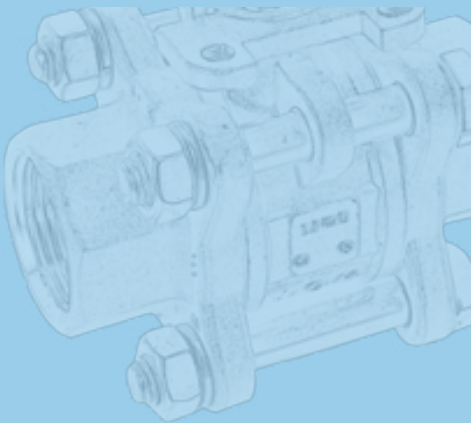
2022年	光环新网酒仙桥数据中心制冷系统节能改造EPC项目	北京
2022年	中国电信内蒙古信息园A3数据中心	北京
2022年	南香谷云数据中心	北京
2022年	北清路核心机房建设工程	北京
2022年	北京亦庄腾龙数据中心	北京
2022年	中粮信托2021年信息化机房建设项目	北京
2022年	富春云北京四季青数据中心项目	北京
2022年	成都国网信息中心机电项目	四川
2022年	温州银行温银大厦数据中心	福建
2022年	秦淮数据中心项目	河北
2022年	株洲时代华昇新材料技术有限公司项目	湖南
2022年	华章未来城市云中心项目工程	广东
2022年	苏州太湖国际信息中心五期	江苏
2022年	常熟云计算项目C幢	江苏
2022年	云之鼎常熟项目	江苏
2022年	昆山数据中心二期	江苏
2022年	万国数据成都数据中心C区改扩建项目	四川
2022年	云计算研究开发及数据交互中心项目（江苏太仓）	江苏
2022年	上海中文项目	上海
2022年	上海艾力克新能源3号楼	上海
2022年	商汤科技数据中心	上海
2022年	上海云佰科技工业4.0产业园项目	上海
2022年	证券大厦（上海浦东）	上海
2022年	浙商银行	浙江
2022年	中国移动宁波分公司杭州湾机房	浙江
2022年	中国电信山西分公司太原数据中心	山西
2022年	莱商银行	山东
2022年	陕西西咸项目二期	陕西
2022年	陕西云川数据中心	陕西
2022年	广发银行南海生产机房第二阶段扩容项目	广东
2022年	深圳云引擎改造项目	广东
2022年	北京东方汇誉益园四季青总部基地项目	北京
2022年	阿里巴巴上海枫泾飞天园区项目一期	上海
2022年	通州副中心三大建筑国家图书馆	北京
2021年	金谷金融云数据存储中心机电一期项目	北京
2021年	2021年泰康云生产中心三期	北京
2021年	云计算研究开发及数据交互中心项目	北京
2021年	世纪互联同济项目	北京
2021年	北京化工大学昌平校区机房二期建设项目	北京
2021年	国富瑞数据中心	北京
2021年	平安金融管理学院信息中心机房工程项目	北京
2021年	普高仓储项目一期改造工程	北京



北京
北京
北京
北京
北京
北京
北京
上海
上海
上海
内蒙
内蒙
内蒙
新疆
新疆
江苏
江苏
江苏
宁夏
河北
河北
河北
河北
河北
河北
河北
河北
河北
河北
河北
河北
浙江
浙江
浙江
浙江
辽宁
辽宁
广东
广东
广东
广东
广东
广东

[illegible]





- 多种连接方式可供选择：螺纹式BSP/NPT，焊接式BW/SW，法兰式，对夹式
- 多种内部结构可供选择：浮动球，固定球
- 多种阀体结构可供选择：一片式，两片式，三片式
- 多种阀体材质可供选择WCB/CF8/CF8M/4A/5A等
- 多种阀座材质可供选择PTFE/RPTFE/CPTFE/METAL等
- 如有其他要求请与我们联系

产品名称 Product name	连接 End con	压力 Pressure	尺寸 Size	
			inch	mm
一片式球阀	BSP,NPT	1000WOG	1/4"-2"	DN8-50
两片式球阀	BSP,NPT	1000WOG	1/4"-2"	DN8-50
三片式球阀	BSP,NPT,BW,SW	1000WOG	1/4"-6"	DN8-150
三片式球阀 (可防火)	BSP,NPT,BW,SW	1500WOG/2000WOG	1/4"-2 1/2"	DN8-65
中间剖分式法兰连接球阀	RF	PN16-PN40/A150-A300	1/2"-12"	DN15-300
三片式法兰连接球阀	RF,RTJ	PN16-PN100/A150-A1500	1/2"-60"	DN15-1500
特殊用途球阀 (全焊接球阀)	BW	PN25-PN40	1/2"-56"	DN15-1400
三通 / 四通球阀	NPT,BSP,RF	PN16-PN40/A150-A300	1/2"-4"	DN15-100
对夹式球阀	WAFER	PN16	1/2"-4"	DN15-100

* 如有其他要求请与我们联系



Fig.4115
一片式球阀



Fig.4215
两片式球阀



Fig.4211
两片式球阀



Fig.4330/4340
三通 / 四通球阀

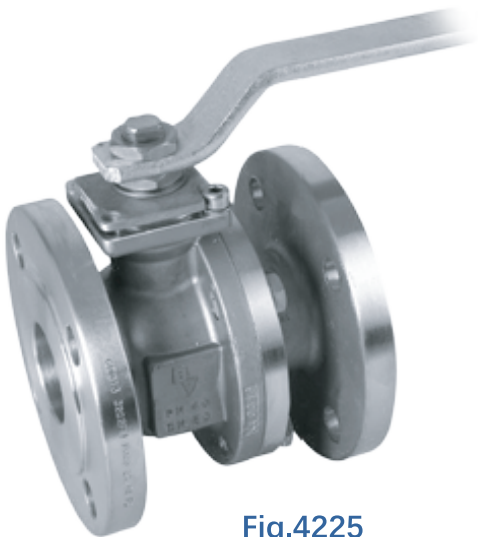


Fig.4225
中间剖分式法兰连接球阀



Fig.4315
三片式球阀



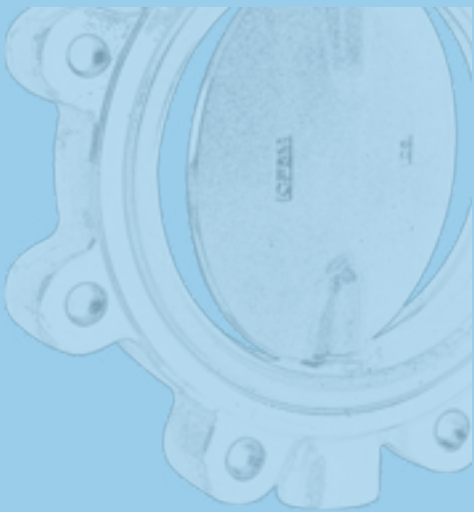
Fig.43xx
三片式球阀



Fig.4135
对夹式球阀



Fig.4325
三片式法兰球阀



- 多种连接方式可供选择：对夹式，支耳式，焊接式，法兰式
- 多种结构可供选择：中线蝶阀，双偏心蝶阀，三偏心蝶阀
- 多种阀体材质可供选择GG25/GGG40/WCB/CF8/CF8M/4A/5A等
- 多种阀座材质可供选择EPDM/NBR/FKM/VQM/EPDM HT/PTFE/RPTFE/CPTFE /METAL等
- 如有其他要求请与我们联系



Fig.3635
对夹式高性能双偏心蝶阀



Fig.3735
对夹式三偏心蝶阀



Fig.3645
支耳式高性能双偏心蝶阀



Fig.3725
法兰连接三偏心蝶阀



Fig.3625
法兰连接高性能双偏心蝶阀



Fig.3235
不锈钢蝶阀



Fig.3162
全焊接蝶阀



Fig.3131/3232
对夹式蝶阀



Fig.3141/3242
支耳式蝶阀



Fig.3620
法兰连接偏心蝶阀



Fig.3151/3252
U 型对夹蝶阀



Fig.3223F
衬氟蝶阀



Fig.3226
法兰连接中线蝶阀

产品名称 Product name	连接 End con	压力 Pressure	尺寸 Size	
			inch	mm
对夹式蝶阀	WAFER	PN6-PN25/A125-A150	1"-40"	DN25-1000
U 型对夹蝶阀	U Type	PN10-PN25/A125-A150	4"-48"	DN100-1200
对夹式高性能双偏心蝶阀	WAFER	PN16-PN25/A150-A300	2"-24"	DN50-600
对夹式三偏心蝶阀（低应用）	WAFER	PN16-PN40/A150-A300	2"-48"	DN50-1200
对夹式三偏心蝶阀	WAFER	PN16-PN100/A150-A600	3"-48"	DN80-1200
对夹式衬氟蝶阀	WAFER	PN10-PN16/A150	2"-40"	DN50-1000
支耳式蝶阀	LUG	PN6-PN25/A125-A150	1 1/2"-28"	DN40-700
支耳式高性能双偏心蝶阀	LUG	PN16-PN25/A150-A300	2"-24"	DN50-600
支耳式衬氟蝶阀	LUG	PN10-PN16/A150	2"-40"	DN50-1000
法兰连接双偏心蝶阀	RF	PN10-PN25/A125-A150	4"-80"	DN100-2000
法兰连接三偏心蝶阀（低应用）	RF	PN16-PN40/A150-A300	3"-48"	DN80-1200
法兰连接三偏心蝶阀	RF	PN16-PN100/A150-A600	3"-48"	DN80-1200
法兰连接中线蝶阀	RF	PN10-PN25/A125-A150	2"-104"	DN50-2600
三偏心对焊蝶阀	WELD	PN16-PN100/A150-A600	8"-48"	DN200-1200
全焊接蝶阀	WELD	PN16-PN100/A150-A600	8"-48"	DN200-1200

* 如有其他要求请与我们联系

止回阀

- 多种连接方式可供选择：对夹式，焊接式BW/SW，螺纹式BSP/NPT，法兰式
- 多种结构可供选择：旋启式，升降式，双瓣旋启式和球形止回阀以及静音止回阀
- 多种阀体材质可供选择GG25/GGG40/WCB/WC6/CF8/CF8M/4A/5A等
- 多种阀座材质可供选择EPDM/NBR/FKM/VQM/PTFE/METAL等
- 如有其他要求请与我们联系



产品名称 Product name	连接 End con	压力 Pressure	尺寸 Size	
			inch	mm
对夹式单板止回阀	WAFER	PN10-PN100/A150-A600	1/2"-8"	DN15-200
双瓣止回阀	WAFER	PN10-PN100/A150-A1500	2"-32"	DN50-800
球形止回阀	RF	PN10-PN16	1 1/2"-12"	DN40-300
法兰连接旋启式止回阀	RF,RTJ	PN10-PN100/A150-A1500	2"-48"	DN50-1200
特殊用途止回阀 (静音止回阀)	WAFER,RF	PN6-PN100/A125-600	1 1/2"-56"	DN40-1400
倒流防止器	RF	PN10-PN25/A150-300	2"-8"	DN50-200
多功能止回阀	RF	PN10-PN25/A150-300	2"-24"	DN50-600

* 如有其他要求请与我们联系



Fig.6411
螺纹连接旋启式止回阀



Fig.6130
对夹式单板止回阀



Fig.6230
双瓣止回阀



Fig.6320/6330
静音止回阀



Fig.6420
法兰连接旋启式止回阀



Fig.6520
橡胶瓣止回阀



Fig.6620
滚球式止回阀

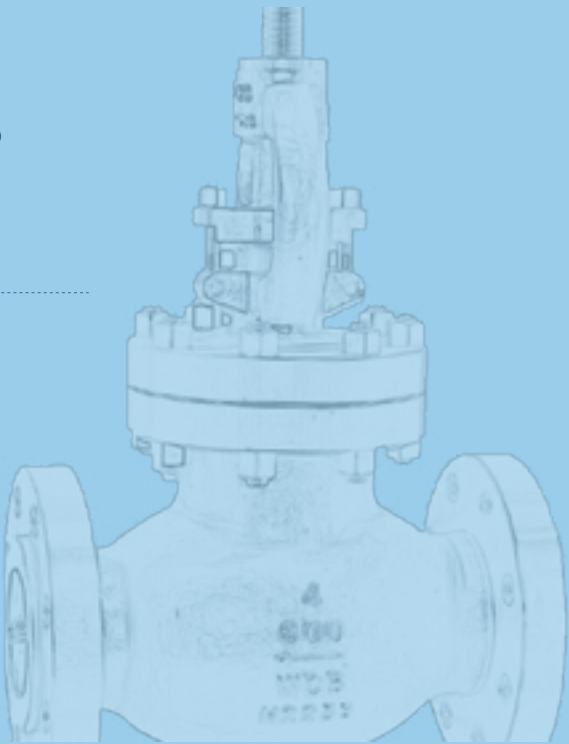


Fig.6820
倒流防止器



Fig.6721
多功能止回阀

- 多种连接方式可供选择：焊接式BW/SW，螺纹式BSP/NPT，法兰式
- 多种阀体材质可供选择GG25/WCB/ CF8/CF8M/4A/5A等
- 多种阀座材质可供选择铜合金/司太立等
- 如有其他要求请与我们联系



- 多种连接方式可供选择：焊接式BW/SW，螺纹式BSP/NPT，法兰式，对夹和支耳(刀型闸阀)
- 多种结构可供选择：明杆，暗杆
- 多种阀体材质可供选择GG25/GGG40/WCB/WC6/CF8/CF8M/4A/5A等
- 多种阀座材质可供选择EPDM/NBR/铜合金/司太立等
- 如有其他要求请与我们联系



Fig.5620
法兰连接截止阀

Fig.5611
螺纹连接截止阀



Fig.5675
焊接连接截止阀



Fig.5625
法兰连接直通式截止阀



Fig.5120
法兰弹性阀座闸阀



Fig.5311
螺纹金属阀座闸阀



Fig.5425
法兰金属阀座闸阀



Fig.5531
刀闸阀

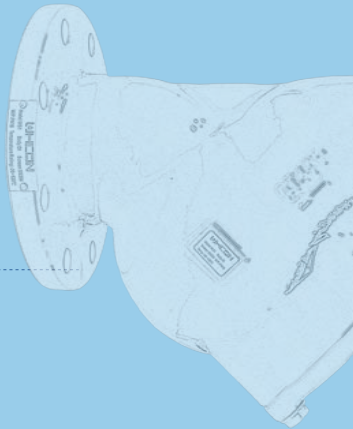


产品名称 Product name	连接 End con	压力 Pressure	尺寸 Size	
			inch	mm
螺纹连接截止阀	BSP、NPT	PN16/A150	1/2"-2"	DN15-50
焊接连接截止阀	BW、SW	PN10-PN100/A150-A1500	1/2"-2"	DN15-50
法兰连接截止阀	RF、RTJ	PN10-PN100/A150-A1500	1/2"-18"	DN15-450
法兰连接直通式截止阀	RF、RTJ	PN10-PN100/A150-A1500	1/2"-18"	DN15-450

* 如有其他要求请与我们联系

产品名称 Product name	连接 End con	压力 Pressure	尺寸 Size	
			inch	mm
螺纹连接闸阀	NPT、BSP	PN16/A150	1/2"-2"	DN15-50
法兰连接闸阀	RF、RTJ	PN10-PN100/A150-A1500	1/2"-48"	DN15-1200
法兰连接闸阀	RF、RTJ	PN10-PN100/A150-A1500	1/2"-48"	DN15-1200
刀闸阀	WAFER、SEMI-LUG	PN10/150PSI	2"-48"	DN50-1200

* 如有其他要求请与我们联系



- 多种连接方式可供选择：焊接式BW/SW，螺纹式BSP/NPT，法兰式
- 多种阀体材质可供选择GG25/GGG40/WCB/CF8/CF8M/4A/5A等
- 多种过滤网材质可供选择SS304、SS316等
- 如有其他要求请与我们联系



Fig.7220
法兰连接Y型过滤器

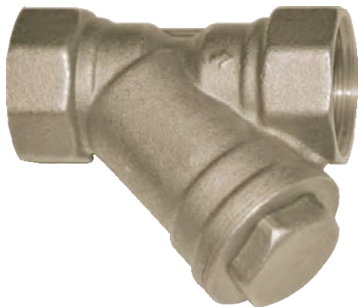


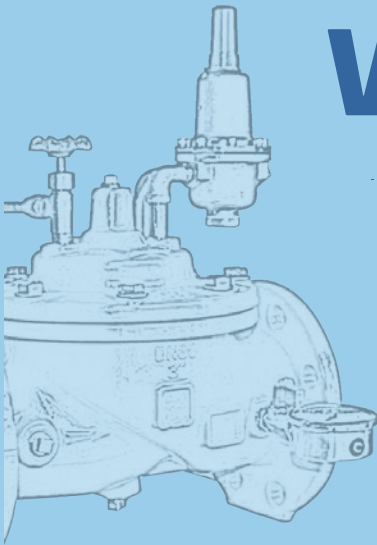
Fig.7211
螺纹连接Y型过滤器



Fig.7520
法兰连接扩散过滤器

产品名称 Product name	连接 End con	压力 Pressure	尺寸 Size	
			inch	mm
螺纹连接Y型过滤器	BSP、NPT	PN10-PN25/A150-A300	1/2"-2"	DN15-50
法兰连接Y型过滤器	RF	PN10-PN25/A150-A300	2"-24"	DN50-600
法兰连接扩散型过滤器	RF	PN10-PN25/A150-A300	2"-24"	DN50-600

* 如有其他要求请与我们联系



- 多种连接方式可供选择：螺纹式BSP/NPT，法兰式
- 多种阀体材质可供选择GG25/GGG40/WCB/WC6/CF8/CF8M/4A/5A等
- 多种阀座材质可供选择EPDM/NBR/铜合金/司太立等
- 如有其他要求请与我们联系



Fig.A300
缓闭止回阀



Fig.A745
泵浦控制阀

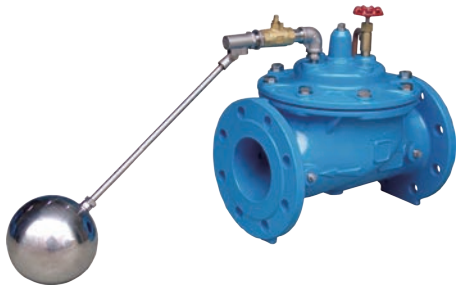


Fig.A100
遥控浮球阀



Fig.A500
持压泄压阀



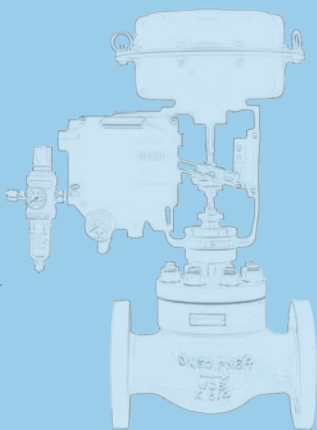
Fig.A200
可调减压阀



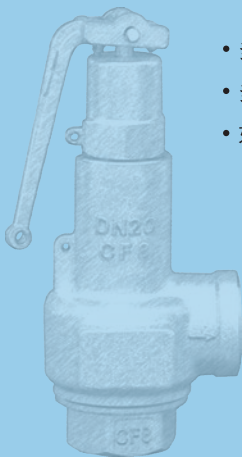
Fig.A800
压差旁通阀

产品名称 Product name	连接 End con	压力 Pressure	尺寸 Size	
			inch	mm
水力控制阀	RF	PN10-PN25/A150-A300	2"-24"	DN50-600

* 如有其他要求请与我们联系



- 多种连接方式可供选择：螺纹式 BSP/NPT，法兰式
- 多种阀体材质可供选择 GG25/GGG40/WCB/CF8/CF8M/4A/5A 等
- 如有其他要求请与我们联系



- 多种连接方式可供选择：螺纹式，法兰式
- 多种阀体材质可供选择 GG25/GGG40/WCB/CF8/CF8M/4A/5A 等
- 如有其他要求请与我们联系



Fig.5921
单座调节阀



Fig.5922
笼式调节阀



Fig.A210
减压阀(蒸汽用)



Fig.9621
浮球式疏水阀



Fig.9622
倒吊桶式疏水阀



Fig.9611
热动力圆盘式疏水阀

产品名称 Product name	连接 End con	压力 Pressure	尺寸 Size	
			inch	mm
单座调节阀	RF	PN10-PN16/A150-A200	1/2"-8"	DN15-200
笼式调节阀	RF	PN10-PN16/A150-A200	1 1/2"-8"	DN40-200
减压阀(蒸汽用)	RF	PN10-PN16/A150-A200	1/2"-2"	DN15-50
浮球阀疏水阀(法兰连接)	RF	PN10-PN16/A150-A200	1/2"-2"	DN15-50
浮球阀疏水阀(螺纹连接)	NPT、BSP	PN10-PN16/A150-A200	1/2"-2"	DN15-50
倒吊桶式疏水阀(法兰连接)	RF	PN3.5-PN7	1/2"-1"	DN15-25
倒吊桶式疏水阀(螺纹连接)	NPT、BSP	PN3.5-PN7	1/2"-1"	DN15-25
热动力盘式疏水阀	NPT、BSP	PN20	1/2"-1"	DN15-25

* 如有其他要求请与我们联系



Fig.7915
排气阀



Fig.7815
排气阀



Fig.7810
排气阀



Fig.9710
安全阀



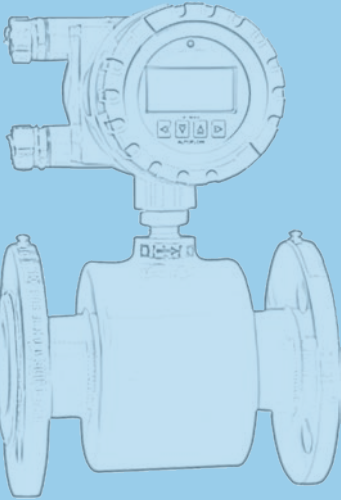
Fig.9681
破真空阀



Fig.9650
汽水分离器

产品名称 Product name	连接 End con	压力 Pressure	尺寸 Size	
			inch	mm
排气阀	NPT、BSP	PN20	1/2"-2"	DN15-50
排气阀	NPT、BSP	PN10	1/2"-2"	DN15-50
排气阀	NPT、BSP	PN10	1/2"-2"	DN15-50
安全阀	NPT、BSP	PN10	1/2"-2"	DN15-50
破真空阀	NPT、BSP	PN16	1/2"	DN15
汽水分离器	RF	PN20	1/2"-8"	DN15-200

* 如有其他要求请与我们联系



- 多种连接方式可供选择：螺纹式BSP/NPT，法兰式
- 多种阀体材质可供选择GG25/GGG40/WCB/ CF8/CF8M/4A/5A等
- 如有其他要求请与我们联系



Fig.2610
一体式电磁流量计



Fig.2610
分体式电磁流量计



Fig.2650
涡轮流量计



Fig.2690
涡街流量计

产品名称 Product name	连接 End con	压力 Pressure	尺寸 Size	
			inch	mm
一体式/分体式电磁流量计	RF	PN6-PN40	1/4"-24"	DN6-600
涡轮流量计	RF	PN16	1"-12"	DN25-300
涡街流量计	RF	PN16-PN40	1/2"-8"	DN15-200

* 如有其他要求请与我们联系



Fig.2660
气体质量流量计



Fig.2670
科里奥利质量流量计

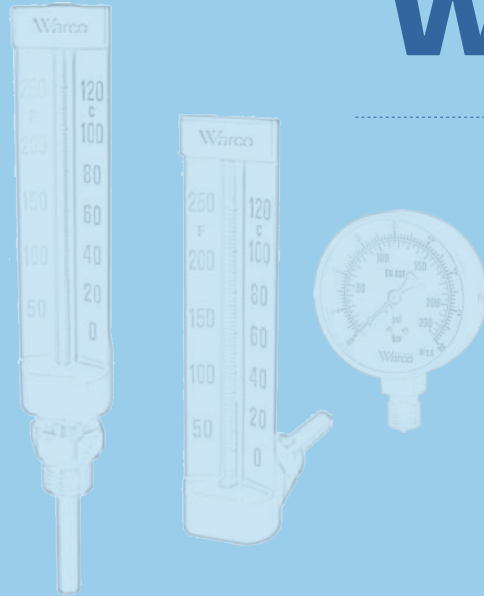
产品名称 Product name	连接 End con	压力 Pressure	尺寸 Size	
			inch	mm
气体质量流量计	RF	PN16-PN40	1/4"-6"	DN15-150
气体质量流量计	RF	PN16-PN40	4"-160"	DN100-4000
科里奥利质量流量计	NPT、BSP、RF	PN16	1/4"-10"	DN8-250

* 如有其他要求请与我们联系



- 多种连接方式可供选择：螺纹式BSP/NPT，法兰式
- 多种阀体材质可供选择：GG40/WCB/CF8/CF8M等
- 如有其他要求请与我们联系

- 多种连接方式可供选择：螺纹式 BSP/NPT，法兰式
- 多种材质可供选择
- 如有其他要求请与我们联系



- 多种连接方式可供选择：螺纹式BSP/NPT
- 多种阀体材质可供选择：碳钢/不锈钢/铝合金等
- 如有其他要求请与我们联系



Fig.W500
单球橡胶软接



Fig.W600
双球橡胶软接



Fig.W620
丝扣双球橡胶软接



Fig.W900
波纹管补偿器

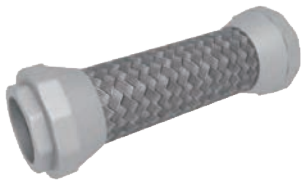


Fig.W210
丝扣金属软管



Fig.W100
金属软管(两端固定)



Fig.W110
金属软管(一端活套)

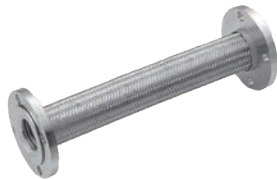


Fig.W120
金属软管(两端活套)



Fig.1100/1200
普通/全钢压力表



Fig.2300/2301
轴向/径向双金属温度计



Fig.2103
液体温度计



减震器

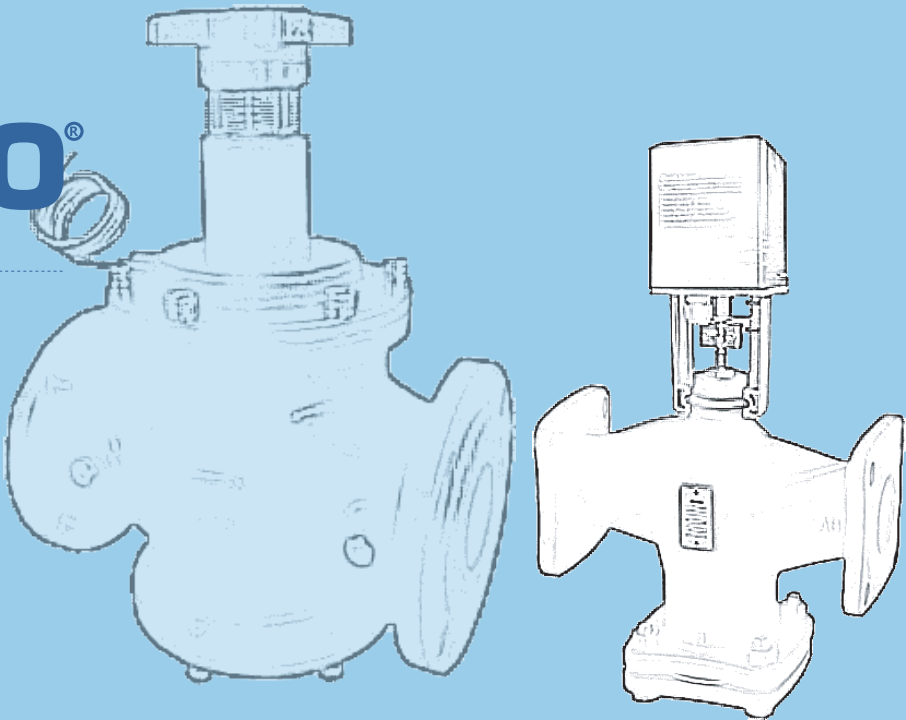
产品名称 Product name	连接 End con	压力 Pressure	尺寸 Size	
			inch	mm
单球橡胶软接	RF	PN10-PN25/A150-A300	1 1/4"-28"	DN32-700
双球橡胶软接	RF	PN10-PN25/A150-A300	1 1/4"-28"	DN32-700
丝扣双球橡胶软接	NPT、BSP	PN10-PN25/A150-A300	1/2"-2"	DN15-50
不锈钢金属软管(两端固定)	RF	PN10-PN25/A150-A300	1 1/4"-32"	DN32-800
不锈钢金属软管(一端固定一端活套)	RF	PN10-PN25/A150-A300	1 1/4"-32"	DN32-800
丝扣金属软管	NPT、BSP	PN10-PN25/A150-A300	1/2"-2"	DN15-50
补偿器	RF	PN10-PN25/A150-A300	1 1/4"-32"	DN32-800

* 如有其他要求请与我们联系

产品名称 Product name	连接 End con	压力 Pressure	尺寸 Size	
			inch	mm
温度计	NPT、BSP	PN10-PN40/A150-A600	1 1/2"-4"	DN40-100
温度计	NPT、BSP	PN10-PN40/A150-A600	-	110/150/200
压力表	NPT、BSP	PN6-PN400/A100-A6000	1 1/2"-10"	DN40-250
减震器				

* 如有其他要求请与我们联系

- 多种连接方式可供选择：焊接式BW/SW，螺纹式BSP/NPT，法兰式
- 多种阀体材质可供选择GG25/GGG40/WCB/CF8/CF8M/4A/5A等
- 多种过滤网材质可供选择SS304、SS316等
- 如有其他要求请与我们联系



- 多种连接方式可供选择：焊接式BW/SW，螺纹式BSP/NPT，法兰式
- 多种阀体材质可供选择GG25/GGG40/WCB/CF8/CF8M/4A/5A等
- 多种过滤网材质可供选择SS304、SS316等
- 如有其他要求请与我们联系



Fig.8220
静态平衡阀



Fig.8211
静态平衡阀



Fig.8400系列
压力无关型动态平衡调节阀



电动调节阀



电动法兰球阀



电动调节球阀



Fig.8400系列
压力无关型动态平衡调节阀



Fig.8311
动态压差平衡阀



Fig.8320
动态压差平衡阀



Fig.8910
电动二通阀(带手动功能)



Fig.8920
弹簧复位电动二通阀



Fig.8930
电动二通阀

产品名称 Product name	连接 End con	压力 Pressure	尺寸 Size	
			inch	mm
法兰静态平衡阀	RF	PN10-PN25/A150-A300	2"-12"	DN50-300
螺纹静态平衡阀	NPT、BSP	PN10-PN25/A150-A300	1/2"-2"	DN15-50
法兰电动平衡阀	RF	PN10-PN25/A150-A300	2"-10"	DN50-250
螺纹电动平衡阀	NPT、BSP	PN10-PN25/A150-A300	1/2"-2"	DN15-50
法兰动态压差平衡阀	RF	PN10-PN25/A150-A300	2"-10"	DN50-250
螺纹动态压差平衡阀	NPT、BSP	PN10-PN25/A150-A300	1/2"-2"	DN15-50

* 如有其他要求请与我们联系

产品名称 Product name	连接 End con	压力 Pressure	尺寸 Size	
			inch	mm
电动调节阀	RF	PN10-PN25/A150-A300	2"-12"	DN50-300
电动法兰球阀	RF	PN10-PN25/A150-A300	2"-12"	DN50-300
电动调节球阀	NPT、BSP	PN10-PN25/A150-A300	1/2"-2"	DN15-50
弹簧复位电动二通阀	NPT、BSP	PN10-PN25/A150-A300	1/2"-1"	DN15-25
电动型二通阀	NPT、BSP	PN10-PN25/A150-A300	1/2"-1"	DN15-25

* 如有其他要求请与我们联系

手动

- 可提供不同材质的手柄；长型，短型，可调节型；蝶形或椭圆手柄设计适合小口径阀门；T形手柄设计适用较大口径阀门；另有失效保护设计手柄；
- 可提供不同材质的涡轮驱动装置(铸铁、铝等)；除了标准涡轮驱动、还可加锁定装置、链轮及开关指示装置。

气动

- 双动式气动执行器--DA 单动式气动执行器--SA
- 适用于高负载工况
 - 快速启闭时间
 - 活动部件少：增加操作安全性
 - Namur标准(ATEX-防爆)，易于加装附件，附件包括限位开关、定位器、电磁阀及总线信息系统
 - 可加配手动装置确保紧急情况下开启/关闭
 - 单动执行器失效保护功能可以通过高品质弹簧设计驱动阀门开启/关闭；标准失效保护为关闭，可根据客户需求预设失效保护状态。

电动

- 电压选择范围广 • 自锁定的减速齿轮
- 电子线路可根据机械电荷变化自动调整发动机转速，以保持同步转动
- 所有执行器都配有扭矩开关 • 过热保护
- 执行器配备常用选项，如附加的限位开关、开启/关闭指示器、加热器，应急首手轮操作器都可集成在驱动器的标准配置上。
- 开关型和调节型
- 不同的防护等级
- 有关电动执行器选型及品牌选择，公司可以根据客户要求提供更多的信息。

电动液压

- 操作安全性能高
- 标准设计，附件易于安装-限位开关，开启/关闭指示器
- 可浸没在介质中(IP68)
- 不同的油压选项

致力于为阀门集成最匹配的驱动来应对自动化的流程工业的发展。公司采用最先进的电子元件，精密的机械制造；公司和专业实验室共同研究与开发以确保执行机构驱动阀门在应用中具有高效率，高性能，高耐用的最佳表现。



附件

- 整体型/智能型电动执行器及防爆执行器
- 安全复位型电动执行器
- 电磁阀-可提供不同电压/电流环境中使用的，不同防爆(ATEX)等级的电磁阀
- 限位开关-机械的、感应的、电容的.....



WHCON INC

Add: 1641 W Main St Ste 222 Alhambra, CA 91801

华北事业部 E-mail: info@warcofs.com

华东事业部 E-mail: keungluck@warcofs.com

华南事业部 E-mail: tom@warcofs.com

Web: www.warcofs.com